



Lifeline

**Le service
d'alerte médicale
n° 1 au Canada**



Vous n'êtes jamais vraiment seul avec Lifeline

Si vous êtes comme la plupart des aînés, vous souhaitez maintenir votre autonomie et rester actif. Vous ne voulez pas qu'une chute accidentelle ou une urgence médicale menace votre autonomie à domicile.

Avec le service d'alerte médicale Lifeline, vous bénéficiez d'un accès rapide et facile à de l'aide, jour et nuit, tous les jours de l'année.

Lifeline a fondé l'industrie de l'alerte médicale il y a plus de 40 ans. Plus de 7 millions* de personnes ont compté sur Lifeline

Restez autonome et connecté avec Lifeline.

Comment le service d'alerte médicale Lifeline fonctionne-t-il?

Obtenir de l'aide, c'est simple comme tout!



1. Demandez de l'aide

Vous êtes toujours relié à nos Centres de télésurveillance en activité continue. À la pression du bouton d'alerte médicale, vous pouvez obtenir de l'aide en cas de besoin. Si vous utilisez l'option AutoAlerte, l'appel à l'aide est déclenché automatiquement à la détection d'une chute, même si vous ne pouvez appuyer vous-même sur le bouton.¹



2. Une personne rassurante vous répond

Un de nos télésurveillants compétents et attentionnés accédera rapidement à votre dossier et évaluera votre situation.



3. Obtenez de l'aide

Lifeline communiquera avec un voisin, un proche, un aidant ou les services d'urgence (selon vos préférences), puis effectuera un suivi pour confirmer que vous avez reçu l'aide nécessaire.



Pourquoi choisir Lifeline

- Lifeline est le n° 1 des services d'alerte médicale au Canada.²
- Tous les appels à l'aide sont traités au Canada.
- Installation professionnelle à la maison.
- Technologie de détection de chutes éprouvée disponible.
- Pas besoin d'une ligne téléphonique résidentielle.³

Lifeline peut vous aider à **maintenir votre autonomie plus longtemps**

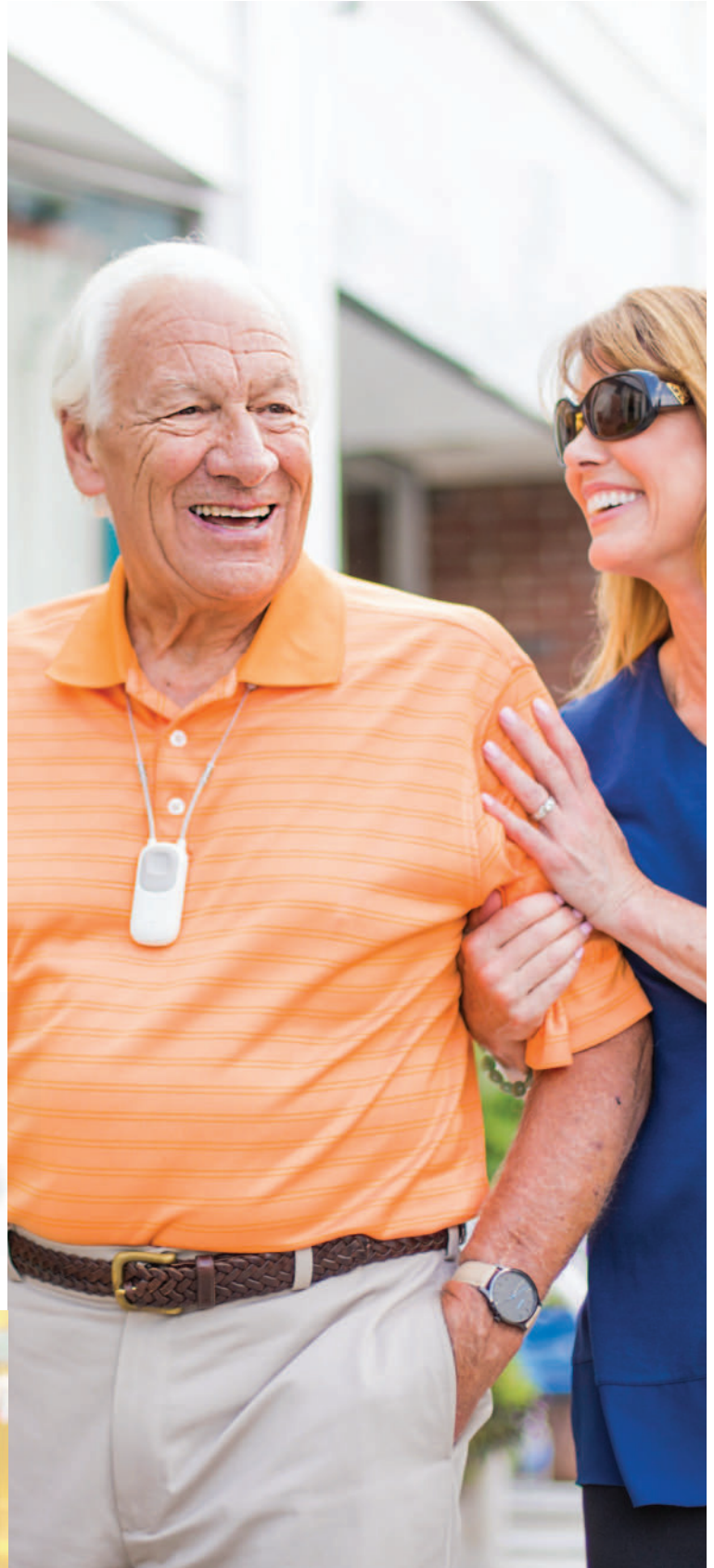
Profitez d'une sécurité accrue à la maison et ailleurs avec l'un de nos services d'alerte médicale éprouvés

À la maison

Vous n'êtes jamais vraiment seul à la maison avec **HomeSafe**

Le **service d'alerte médicale HomeSafe de Lifeline** vous aide à maintenir votre autonomie en vous apportant la confiance nécessaire pour rester actif dans la maison et autour.

- En tout temps et par le biais de la communication vocale bidirectionnelle, le bouton d'alerte médicale vous met rapidement en contact avec un télésurveillant compétent.⁴
- Portez le bouton d'alerte médicale étanche⁵ autour du cou sur un pendentif réglable ou au poignet sur un bracelet réglable.
- Vous déterminez qui vous apporte de l'aide : un voisin, un proche, un aidant ou les services d'urgence.
- La fonction optionnelle AutoAlerte peut déclencher automatiquement un appel à l'aide si elle détecte une chute, et ce, même si vous ne pouvez appuyer vous-même sur le bouton.¹



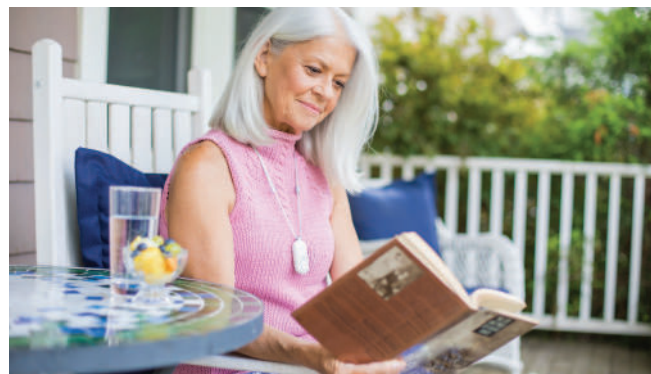
À la maison ou ailleurs

Avec **GoSafe**⁷, nous vous accompagnons partout



Si vous menez une vie active, le service **d'alerte médicale mobile GoSafe de Lifeline** met votre autonomie et votre sécurité personnelles sur un même pied d'égalité, tant à la maison qu'ailleurs.⁶

- GoSafe peut vous repérer à l'endroit et au moment où vous avez besoin d'aide et il vous mettra en contact avec un télésurveillant compétent grâce à la fonction de communication vocale bidirectionnelle intégrée dans votre pendentif facile à porter.⁶
- Votre pendentif GoSafe étanche⁵ utilise une série de technologies de repérage perfectionnées, incluant le GPS, pour aider à vous trouver rapidement en cas d'urgence.⁶
- Vous déterminez qui vous apporte de l'aide : un voisin, un proche, un aidant ou les services d'urgence.
- Comprend la fonction AutoAlerte qui peut déclencher automatiquement un appel à l'aide si elle détecte une chute, et ce, même si vous ne pouvez appuyer vous-même sur le bouton.^{1,6}



Lisez les témoignages de nos clients au sujet du **service d'alerte médicale Lifeline**

- « Je suis toujours seule à la maison, mais je me sens en sécurité avec le dispositif Lifeline. Je le recommanderais sans hésiter. »
- Judy, abonnée
- « Avec un système d'alerte médicale, ma mère est moins inquiète de vivre seule et, de mon côté, j'éprouve beaucoup moins de stress. »
- Jeff, aidant
- « Lifeline bénéficierait à toute personne âgée vivant seule. »
- Patricia, abonnée
- « Sans le service, ma mère serait restée au sol pendant au moins deux heures. Lifeline a été extrêmement utile. »
- Maria, aidante

*Basé sur le nombre d'abonnés. 1. AutoAlerte ne détecte pas toutes les chutes. Si possible, l'abonné devrait toujours appuyer sur leur bouton en cas de besoin. 2. Basé sur le nombre d'abonnés. 3. Pour les options de service sans fil, un numéro de téléphone client est requis pour l'installation. En supposant que l'emplacement du communicateur se trouve dans une zone avec un accès suffisant à la couverture par le fournisseur de réseau cellulaire tiers. 4. La communication bidirectionnelle avec un télésurveillant est disponible à travers le communicateur résidentiel pour les abonnés HomeSafe. 5. Étanche jusqu'à 1 mètre pour un maximum de 30 minutes. Veuillez lire le mode d'emploi pour plus de détails. 6. La couverture de GoSafe à l'extérieur de la maison dépend d'un accès suffisant au réseau sans fil du fournisseur actuel ou d'un réseau qui offre une couverture suffisante. La pile du bouton mobile GoSafe doit être rechargée au besoin par l'utilisateur, en l'insérant dans le chargeur. 7. GoSafe est disponible auprès des programmes locaux participants.

Il existe un service Lifeline qui vous convient.

Notre objectif consiste à vous aider, en tant que personne âgée, à vous sentir plus en confiance et en sécurité afin que vous puissiez maintenir votre autonomie.

Prestation du service dans votre collectivité

Le service Lifeline est offert en exclusivité par l'entremise de notre réseau de partenaires communautaires et de la santé dans l'ensemble du Canada. Nous nous sommes associés à ces organismes et établissements réputés pour que Lifeline soit accessible dans votre collectivité. La prestation de notre service repose sur ces partenaires et nous sommes fiers de collaborer avec eux afin d'intégrer Lifeline dans votre demeure.

Pour joindre le fournisseur Lifeline de votre localité, composez le numéro inscrit sur le devant de ce dépliant.

www.lifeline.ca

1 800 LIFELINE
1 800 543-3546